

Wendelstein-Zahnradbahn

Sudelfeldstr. 106
83098 Brannenburg

Tel: +49 8034 3080
Fax:

info@wendelsteinbahn.de
<http://www.wendelsteinbahn.de>

Informationen für Menschen mit Gehbehinderung und Rollstuhlfahrer

Die Informationen zur Barrierefreiheit wurden am 9. Juli 2019 im Rahmen des Systems "Reisen für Alle" erhoben und sind geprüft.

Detailinformationen zu Treppen, Aufzügen / Treppenliften, Rampen, Automaten und speziellen Türen auf dem Weg zu einzelnen Bereichen finden Sie in der entsprechenden Kategorie.

Fotos zur Einrichtung



Wendelstein-
Zahnradbahn

©Angelika Herrmann

Parken

Parkplatz



Parkplatz

©Angelika Herrmann



Parkplatz

©Angelika Herrmann

Es ist ein allgemeiner Parkplatz vorhanden.

Es gibt 3 Stellplatz/-plätze für Menschen mit Behinderung.

Der Stellplatz / die Stellplätze für Menschen mit Behinderung ist/sind gekennzeichnet.

Stellplatzbreite: 280 cm

Stellplatzlänge: 560 cm

Der Parkplatz ist von der Oberflächenbeschaffenheit her erschütterungsarm und leicht begeh- und befahrbar (z.B. Asphalt, engfugige Platten, etc.).

Entfernung des Stellplatzes/der Stellplätze für Menschen mit Behinderung zum Eingangsbereich: 50 m

Weg zwischen Parkplatz sowie Bushaltestelle und Eingang Talbahnhof



Weg zwischen
Parkplatz sowie
Bushaltestelle und
Eingang Talbahnhof

©Angelika Herrmann



Weg zwischen
Parkplatz sowie
Bushaltestelle und
Eingang Talbahnhof

©Angelika Herrmann



Weg zwischen
Parkplatz sowie
Bushaltestelle und
Eingang Talbahnhof

©Angelika Herrmann

Breite des Weges: 180 cm

Länge des Weges: 50 m

Der Weg ist von der Oberflächenbeschaffenheit her erschütterungsarm und leicht begeh- und befahrbar (z.B. Asphalt, engfugige Platten, etc.).

Die lichte Breite des Weges ist durch Ausstattungsgegenstände eingeschränkt.

Die lichte Breite des Weges beträgt trotz vorhandener Ausstattungsgegenstände mindestens: 100 cm

Maximale Längsneigung des Weges: 12 %

Maximale Längsneigung über eine Strecke von 20 m.

Treppenaufgang zwischen Parkplatz sowie Bushaltestelle und Eingang Talbahnhof



Treppenaufgang
zwischen Parkplatz
sowie Bushaltestelle
und Eingang
Talbahnhof

©Angelika Herrmann

Vorhandene Schwellen/Stufen: 15

Höhe der Schwellen/Stufen: 14,5 cm

Die Treppe hat gerade Läufe.

Die Treppe hat beidseitige Handläufe.

ÖPNV

Bushaltestelle Wendelstein-Ringlinienbahn



Bushaltestelle
Wendelstein-
Ringlinienbahn

©Angelika Herrmann



Bushaltestelle
Wendelstein-
Ringlinienbahn

©Angelika Herrmann

Entfernung der Haltestelle für Menschen mit Behinderung zum Eingangsbereich: 50 m

Breite der Bewegungsfläche entlang des Bahn-/Bussteigs/Schiffsanlegers: 200 cm

Es sind keine Sitzgelegenheiten vorhanden.

Schriftliche Haltestelleninformationen sind vorhanden.

Weg zwischen Parkplatz sowie Bushaltestelle und Eingang Talbahnhof



Weg zwischen
Parkplatz sowie
Bushaltestelle und
Eingang Talbahnhof

©Angelika Herrmann



Weg zwischen
Parkplatz sowie
Bushaltestelle und
Eingang Talbahnhof

©Angelika Herrmann



Weg zwischen
Parkplatz sowie
Bushaltestelle und
Eingang Talbahnhof

©Angelika Herrmann

Breite des Weges: 180 cm

Länge des Weges: 50 m

Der Weg ist von der Oberflächenbeschaffenheit her erschütterungsarm und leicht bege- und befahrbar (z.B. Asphalt, engfugige Platten, etc.).

Die lichte Breite des Weges ist durch Ausstattungsgegenstände eingeschränkt.

Die lichte Breite des Weges beträgt trotz vorhandener Ausstattungsgegenstände mindestens: 100 cm

Maximale Längsneigung des Weges: 12 %

Maximale Längsneigung über eine Strecke von 20 m.

Treppenaufgang zwischen Parkplatz sowie Bushaltestelle und Eingang Talbahnhof



Treppenaufgang
zwischen Parkplatz
sowie Bushaltestelle
und Eingang
Talbahnhof

©Angelika Herrmann

Vorhandene Schwellen/Stufen: 15

Höhe der Schwellen/Stufen: 14,5 cm

Die Treppe hat gerade Läufe.

Die Treppe hat beidseitige Handläufe.

Eingang Talbahnhof

Talbahnhof: Eingangsbereich



Talbahnhof:
Eingangsbereich

©Angelika Herrmann



Talbahnhof:
Eingangsbereich

©Angelika Herrmann

Eingangstür

Lichte Breite des Durchgangs: 121 cm

Art der Tür: Einflügel

Die Tür wird mit eigenem Kraftaufwand geöffnet.

BREITE der kleineren Bewegungsfläche vor/hinter der Tür: 300 cm

TIEFE der kleineren Bewegungsfläche vor/hinter der Tür: 150 cm

Höhe der Türschwelle: 1 cm

Anmerkungen für den Gast: Tür steht bei gutem Wetter offen.

Talbahnhof: Stufe zum Eingang



Talbahnhof: Stufe
zum Eingang

©Angelika Herrmann

Vorhandene Schwellen/Stufen: 1

Höhe der Schwellen/Stufen: 13 cm

Die Treppe hat gerade Läufe.

Die Treppe hat keinen Handlauf.

Talbahnhof: Rampe zum Eingang



Talbahnhof: Rampe
zum Eingang

©Angelika Herrmann

Maximale Längsneigung der Rampe: 14,5 %

Geringste nutzbare Laufbreite: 150 cm

Länge des längsten Rampenlaufs: 1 m

Mindestlänge der Zwischenpodeste: 0 cm

Die Rampe hat einschließlich ggf. vorhandener Podeste eine Gesamtlänge von 1 m.

Die Rampe hat keinen Handlauf.

Es sind keine Handläufe vorhanden.

BREITE der Bewegungsfläche vor der Rampe: 150 cm

TIEFE der Bewegungsfläche vor der Rampe: 150 cm

BREITE der Bewegungsfläche am Ende der Rampe: 150 cm

TIEFE der Bewegungsfläche am Ende der Rampe: 150 cm

Eingang Talbahnhof: Weg zwischen Eingang und Kasse



Eingang
Talbahnhof: Weg
zwischen Eingang
und Kasse

©Angelika Herrmann

Länge des Flurs/Weges/Ganges: 9 m

Mindestbreite des Flurs/Weges/Ganges: 180 cm

Vorhandene Durchgänge sind mindestens 78 cm breit.

Anmerkungen für den Gast: Durchgang zur Kasse: 79 cm

Kasse/Schalter Talbahnhof

Talbahnhof: Kasse



Talbahnhof: Kasse

©Angelika Herrmann

BREITE der Bewegungsfläche vor dem Schalter/Tresen/der Kasse: 150 cm

TIEFE der Bewegungsfläche vor dem Schalter/Tresen/der Kasse: 79 cm

Der Schalter/Tresen/die Kasse ist an der höchsten Stelle 109 cm hoch.

Der Schalter/Tresen/die Kasse ist an der niedrigsten Stelle 106 cm hoch.

Es ist keine andere, gleichwertige Kommunikationsmöglichkeit im Sitzen vorhanden.

Talbahnhof: Kassenraum



Talbahnhof:
Kassenraum

©Angelika Herrmann

BREITE des Raums: 8,5 m

TIEFE des Raums: 14,7 m

Breite des schmalsten Durchgangs im Raum: 150 cm

Es sind Sitzgelegenheiten vorhanden.

Talbahnhof: Weg zwischen Kasse und Zugang zum Bahnsteig



Talbahnhof: Weg zwischen Kasse und Zugang zum Bahnsteig

©Angelika Herrmann



Talbahnhof: Weg zwischen Kasse und Zugang zum Bahnsteig

©Angelika Herrmann

Länge des Flurs/Weges/Ganges: 8 m

Mindestbreite des Flurs/Weges/Ganges: 200 cm

Es ist kein Durchgang vorhanden.

Wendelstein-Zahnradbahn

Wendelstein-Zahnradbahn: Kabinenraum



Wendelstein-Zahnradbahn: Kabinenraum

©Angelika Herrmann



Wendelstein-Zahnradbahn: Kabinenraum

©Angelika Herrmann

Lichte Durchgangsbreite der Kabinentür: 119 cm

BREITE der Stellfläche für Rollstuhl- und Rollatornutzer in der Kabine: 163 cm

TIEFE der Stellfläche für Rollstuhl- und Rollatornutzer in der Kabine: 147 cm

Breite des schmalsten Durchgangs zu den Rollstuhl-/Rollator-Stellflächen in der Kabine: 147 cm

Technische Hilfsmittel zum Ein- und Ausstieg

Technische Hilfsmittel zum Ein- und Ausstieg: Mobile Rampe

Beim Ein-/Ausstieg ist eine Schwelle/Stufe (Höhenunterschied) vorhanden.

Höhe der Schwelle/Stufe: 27 cm

Abstand zwischen Kabine und Bahnsteigkante: 18 cm

Anmerkungen zum Ein-/Ausstieg: Personal ist beim Ein- und Ausstieg behilflich

Es sind Sitzgelegenheiten in der Kabine vorhanden.

Weitere Angaben nach Auskunft des Betreibers:

Beförderung von Elektrorollstühlen

Anzahl der Rollstuhlfahrer, die gleichzeitig befördert werden können: 2

Die Fahrt wird durch Mitarbeiter begleitet.

Die Bewegungsfläche hinter der Einstiegstür im Fahrgastraum ist 150 cm breit.

Die Bewegungsfläche hinter der Einstiegstür im Fahrgastraum ist 147 cm tief.

Höhe der Unterkante des Fensters: 85 cm

Wendelstein-Zahnradbahn: Stufen zum Einstieg



Wendelstein-
Zahnradbahn:
Stufen zum Einstieg

©Angelika Herrmann

Vorhandene Schwellen/Stufen: 3

Höhe der Schwellen/Stufen: 28 cm

Die Treppe hat gerade Läufe.

Die Treppe hat keinen Handlauf.

Wendelstein-Zahnradbahn: Mobile Rampe zum Einstieg



Wendelstein-
Zahnradbahn:
Mobile Rampe zum
Einstieg

©Angelika Herrmann



Wendelstein-
Zahnradbahn:
Mobile Rampe zum
Einstieg

©Angelika Herrmann

Maximale Längsneigung der Rampe: 30 %

Geringste nutzbare Laufbreite: 85 cm

Länge des längsten Rampenlaufs: 2,3 m

Mindestlänge der Zwischenpodeste: 0 cm

Die Rampe hat einschließlich ggf. vorhandener Podeste eine Gesamtlänge von 2 m.

Die Rampe hat keinen Handlauf.

Es sind keine Handläufe vorhanden.

BREITE der Bewegungsfläche vor der Rampe: 150 cm

TIEFE der Bewegungsfläche vor der Rampe: 150 cm

BREITE der Bewegungsfläche am Ende der Rampe: 163 cm

TIEFE der Bewegungsfläche am Ende der Rampe: 147 cm

Anmerkungen für den Gast: Eine mobile Rampe zum Ein- bzw. Ausstieg steht sowohl am Tal- als auch am Bergbahnhof zur Verfügung. Die Mitarbeiter sind beim Ein- und Ausstieg behilflich.

Bahnsteig Bergbahnhof

Bergbahnhof: Bahnsteig



Bergbahnhof:
Bahnsteig

©Angelika Herrmann

Entfernung der Haltestelle für Menschen mit Behinderung zum Eingangsbereich: 20 m

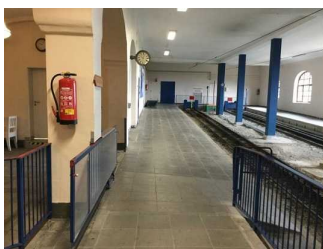
Breite der Bewegungsfläche entlang des Bahn-/Bussteigs/Schiffsanlegers: 200 cm

Es sind Sitzgelegenheiten vorhanden.

Angebotene Hilfsmittel zum Ein- und Ausstieg: Mobile Rampe

Schriftliche Haltestelleninformationen sind vorhanden.

Bergbahnhof: Weg zwischen Drehkreuz sowie Durchlass und Bahnsteig sowie öffentlichem WC für Menschen mit Behinderung



Bergbahnhof: Weg
zwischen Drehkreuz
sowie Durchlass
und Bahnsteig
sowie öffentlichem
WC für Menschen
mit Behinderung

©Angelika Herrmann

Breite des Weges: 200 cm

Länge des Weges: 20 m

Der Weg ist von der Oberflächenbeschaffenheit her erschütterungsarm und leicht begeh- und befahrbar (z.B. Asphalt, engfugige Platten, etc.).

Maximale Längsneigung des Weges: 5 %

Maximale Längsneigung über eine Strecke von 10 m.

Tür

Bergbahnhof: Drehkreuz zum Bahnsteig



Bergbahnhof:
Drehkreuz zum
Bahnsteig

©Angelika Herrmann

Lichte Breite des Durchgangs: 55 cm

Art der Tür / des Durchgangs: Sonstige

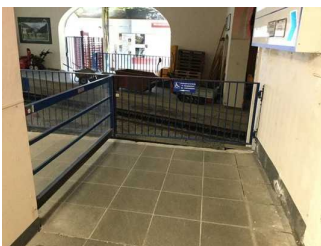
Die Tür wird mit eigenem Kraftaufwand geöffnet.

BREITE der kleineren Bewegungsfläche vor/hinter der Tür: 83 cm

TIEFE der kleineren Bewegungsfläche vor/hinter der Tür: 150 cm

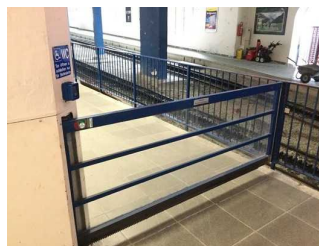
Höhe der Türschwelle: 0 cm

Bergbahnhof: Durchlass zum Bahnsteig sowie zum öffentlichen WC für Menschen mit Behinderung



Bergbahnhof:
Durchlass zum
Bahnsteig sowie
zum öffentlichen
WC für Menschen
mit Behinderung

©Angelika Herrmann



Bergbahnhof:
Durchlass zum
Bahnsteig sowie
zum öffentlichen
WC für Menschen
mit Behinderung

©Angelika Herrmann

Lichte Breite des Durchgangs: 200 cm

Art der Tür / des Durchgangs: Sonstige

Die Tür wird ohne eigenen Kraftaufwand (Drücker, Lichtschranke, Bewegungsmelder etc.) geöffnet.

BREITE der kleineren Bewegungsfläche vor/hinter der Tür: 200 cm

TIEFE der kleineren Bewegungsfläche vor/hinter der Tür: 200 cm

Höhe der Türschwelle: 0 cm

Talbahnhof: Öffentliches WC für Menschen mit Behinderung

Talbahnhof: Öffentliches WC für Menschen mit Behinderung



Talbahnhof:
Öffentliches WC
für Menschen mit
Behinderung

©Angelika Herrmann



Talbahnhof:
Öffentliches WC
für Menschen mit
Behinderung

©Angelika Herrmann



Talbahnhof:
Öffentliches WC
für Menschen mit
Behinderung

©Angelika Herrmann

Tür zum öffentlichen WC

Lichte Breite des Durchgangs: 106 cm

Art der Tür: Einflügel

Die Tür wird mit eigenem Kraftaufwand geöffnet.

BREITE der kleineren Bewegungsfläche vor/hinter der Tür: 114 cm

TIEFE der kleineren Bewegungsfläche vor/hinter der Tür: 138 cm

Höhe der Türschwelle: 0 cm

Die Tür öffnet nach innen, beeinflusst aber die Bewegungsflächen vor WC und Waschbecken nicht.

Die WC-Tür ist mit einem Euroschlüssel zu öffnen.

WC

Es ist ein Unisex-WC.

Es ist ein WC für Menschen mit Behinderung vorhanden.

Tiefe der WC-Schüssel: 58 cm

BREITE der Bewegungsfläche LINKS neben dem WC: 45 cm

TIEFE der Bewegungsfläche LINKS neben dem WC: 58 cm

BREITE der Bewegungsfläche RECHTS neben dem WC: 106 cm

TIEFE der Bewegungsfläche RECHTS neben dem WC: 58 cm

BREITE der Bewegungsfläche vor dem WC: 141 cm

TIEFE der Bewegungsfläche vor dem WC: 190 cm

Höhe des Toilettensitzes: 52 cm

Es ist ein Haltegriff links vom WC vorhanden.

Höhe des linken Haltegriffes: 71 cm

Länge des linken Haltegriffes: 84 cm

Der Haltegriff links vom WC ist nicht hochklappbar.

Es ist ein Haltegriff rechts vom WC vorhanden.

Höhe des rechten Haltegriffes: 71 cm

Länge des rechten Haltegriffes: 84 cm

Der Haltegriff rechts vom WC ist hochklappbar.

Es sind links und rechts vom WC Haltegriffe vorhanden.

Der Abstand zwischen dem linken und dem rechten Haltegriff beträgt 68 cm.

Waschbecken

BREITE der Bewegungsfläche vor dem Waschbecken: 190 cm

TIEFE der Bewegungsfläche vor dem Waschbecken: 141 cm

Höhe des Waschbeckens (Oberkante vorne): 87 cm

Das Waschbecken ist unterfahrbar in einer Höhe von 67 cm und einer Tiefe von mindestens 30 cm.

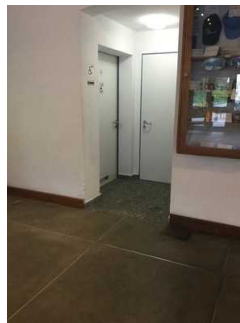
Der Spiegel ist im Stehen und Sitzen einsehbar.

Talbahnhof: Weg zwischen Eingang und öffentlichem WC für Menschen mit Behinderung



Talbahnhof: Weg zwischen Eingang und öffentlichem WC für Menschen mit Behinderung

©Angelika Herrmann



Talbahnhof: Weg zwischen Eingang und öffentlichem WC für Menschen mit Behinderung

©Angelika Herrmann

Länge des Flurs/Weges/Ganges: 14 m

Mindestbreite des Flurs/Weges/Ganges: 180 cm

Vorhandene Durchgänge sind mindestens 88 cm breit.

Anmerkungen für den Gast: Durchgang 115 cm

Bergbahnhof: Öffentliches WC für Menschen mit Behinderung

Bergbahnhof: Öffentliches WC für Menschen mit Behinderung



Bergbahnhof:
Öffentliches WC
für Menschen mit
Behinderung

©Angelika Herrmann



Bergbahnhof:
Öffentliches WC
für Menschen mit
Behinderung

©Angelika Herrmann



Bergbahnhof:
Öffentliches WC
für Menschen mit
Behinderung

©Angelika Herrmann



Bergbahnhof:
Öffentliches WC
für Menschen mit
Behinderung

©Angelika Herrmann

Tür zum öffentlichen WC

Lichte Breite des Durchgangs: 93 cm

Art der Tür: Einflügel

Die Tür wird mit eigenem Kraftaufwand geöffnet.

BREITE der kleineren Bewegungsfläche vor/hinter der Tür: 150 cm

TIEFE der kleineren Bewegungsfläche vor/hinter der Tür: 106 cm

Höhe der Türschwelle: 0 cm

Die Tür öffnet nach innen, beeinflusst aber die Bewegungsflächen vor WC und Waschbecken nicht.

Die WC-Tür ist ohne Schlüssel zu öffnen.

WC

Es ist ein Unisex-WC.

Es ist ein WC für Menschen mit Behinderung vorhanden.

Tiefe der WC-Schüssel: 55 cm

BREITE der Bewegungsfläche LINKS neben dem WC: 39 cm

TIEFE der Bewegungsfläche LINKS neben dem WC: 41 cm

BREITE der Bewegungsfläche RECHTS neben dem WC: 105 cm

TIEFE der Bewegungsfläche RECHTS neben dem WC: 55 cm

BREITE der Bewegungsfläche vor dem WC: 150 cm

TIEFE der Bewegungsfläche vor dem WC: 89 cm

Höhe des Toilettensitzes: 41 cm

Es ist ein Haltegriff links vom WC vorhanden.

Höhe des linken Haltegriffes: 70 cm

Länge des linken Haltegriffes: 85 cm

Der Haltegriff links vom WC ist nicht hochklappbar.

Es ist ein Haltegriff rechts vom WC vorhanden.

Höhe des rechten Haltegriffes: 70 cm

Länge des rechten Haltegriffes: 84 cm

Der Haltegriff rechts vom WC ist hochklappbar.

Es sind links und rechts vom WC Haltegriffe vorhanden.

Der Abstand zwischen dem linken und dem rechten Haltegriff beträgt 67 cm.

Waschbecken

BREITE der Bewegungsfläche vor dem Waschbecken: 150 cm

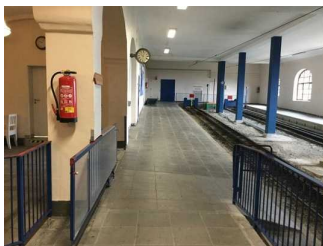
TIEFE der Bewegungsfläche vor dem Waschbecken: 129 cm

Höhe des Waschbeckens (Oberkante vorne): 87 cm

Das Waschbecken ist unterfahrbar in einer Höhe von 67 cm und einer Tiefe von mindestens 30 cm.

Der Spiegel ist im Stehen und Sitzen einsehbar.

Bergbahnhof: Weg zwischen Drehkreuz sowie Durchlass und Bahnsteig sowie öffentlichem WC für Menschen mit Behinderung



Bergbahnhof: Weg zwischen Drehkreuz sowie Durchlass und Bahnsteig sowie öffentlichem WC für Menschen mit Behinderung

©Angelika Herrmann

Breite des Weges: 200 cm

Länge des Weges: 20 m

Der Weg ist von der Oberflächenbeschaffenheit her erschütterungsarm und leicht begeh- und befahrbar (z.B. Asphalt, engfugige Platten, etc.).

Maximale Längsneigung des Weges: 5 %

Maximale Längsneigung über eine Strecke von 10 m.

Bergbahnhof: Rampe zur Vortür zum öffentlichen WC für Menschen mit Behinderung



Bergbahnhof:
Rampe zur Vortür
zum öffentlichen
WC für Menschen
mit Behinderung

©Angelika Herrmann

Maximale Längsneigung der Rampe: 21 %

Geringste nutzbare Laufbreite: 94 cm

Länge des längsten Rampenlaufs: 0,8 m

Mindestlänge der Zwischenpodeste: 0 cm

Die Rampe hat einschließlich ggf. vorhandener Podeste eine Gesamtlänge von 1 m.

Die Rampe hat keinen Handlauf.

Es sind keine Handläufe vorhanden.

BREITE der Bewegungsfläche vor der Rampe: 200 cm

TIEFE der Bewegungsfläche vor der Rampe: 200 cm

BREITE der Bewegungsfläche am Ende der Rampe: 0 cm

TIEFE der Bewegungsfläche am Ende der Rampe: 0 cm

Anmerkungen für den Gast: Am Ende der Rampe befindet sich die Tür. Nach Öffnen der Tür
Bewegungsfläche: 150 x 106 cm.

Bergbahnhof: Weg zwischen Eingang und Kasse sowie zum Öffentlichen WC für Menschen mit Behinderung



Bergbahnhof: Weg
zwischen Eingang
und Kasse sowie
zum Öffentlichen
WC für Menschen
mit Behinderung

©Angelika Herrmann



Bergbahnhof: Weg
zwischen Eingang
und Kasse sowie
zum Öffentlichen
WC für Menschen
mit Behinderung

©Angelika Herrmann



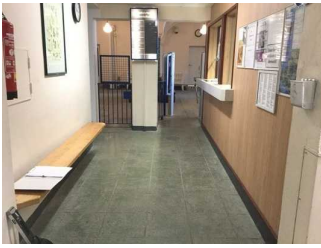
Bergbahnhof: Weg
zwischen Eingang
und Kasse sowie
zum Öffentlichen
WC für Menschen
mit Behinderung

©Angelika Herrmann



Bergbahnhof: Weg
zwischen Eingang
und Kasse sowie
zum Öffentlichen
WC für Menschen
mit Behinderung

©Angelika Herrmann



Bergbahnhof: Weg zwischen Eingang und Kasse sowie zum Öffentlichen WC für Menschen mit Behinderung

©Angelika Herrmann

Länge des Flurs/Weges/Ganges: 100 m

Mindestbreite des Flurs/Weges/Ganges: 260 cm

Es ist kein Durchgang vorhanden.

Tür

Bergbahnhof: Vortür zum öffentlichen WC für Menschen mit Behinderung



Bergbahnhof: Vortür zum öffentlichen WC für Menschen mit Behinderung

©Angelika Herrmann



Bergbahnhof: Vortür zum öffentlichen WC für Menschen mit Behinderung

©Angelika Herrmann

Lichte Breite des Durchgangs: 93 cm

Art der Tür: Einflügel

Die Tür wird mit eigenem Kraftaufwand geöffnet.

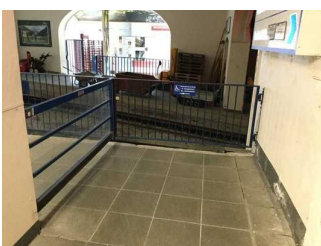
BREITE der kleineren Bewegungsfläche vor/hinter der Tür: 150 cm

TIEFE der kleineren Bewegungsfläche vor/hinter der Tür: 106 cm

Höhe der Türschwelle: 0 cm

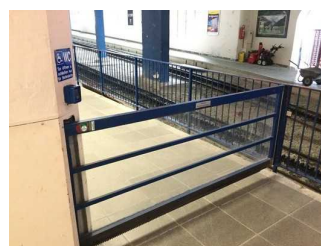
Anmerkungen für den Gast: Direkt vor der Tür befindet sich die Rampe.

Bergbahnhof: Durchlass zum Bahnsteig sowie zum öffentlichen WC für Menschen mit Behinderung



Bergbahnhof: Durchlass zum Bahnsteig sowie zum öffentlichen WC für Menschen mit Behinderung

©Angelika Herrmann



Bergbahnhof: Durchlass zum Bahnsteig sowie zum öffentlichen WC für Menschen mit Behinderung

©Angelika Herrmann

Lichte Breite des Durchgangs: 200 cm

Art der Tür / des Durchgangs: Sonstige

Die Tür wird ohne eigenen Kraftaufwand (Drücker, Lichtschranke, Bewegungsmelder etc.) geöffnet.

BREITE der kleineren Bewegungsfläche vor/hinter der Tür: 200 cm

TIEFE der kleineren Bewegungsfläche vor/hinter der Tür: 200 cm

Höhe der Türschwelle: 0 cm

Technische Hilfsmittel

Alarm, Hilfsmittel, Erstgespräch

Assistenzhunde (Begleithunde, Blindenführhunde etc.) dürfen in alle relevanten Bereiche/Räume des Betriebes/Angebotes mitgebracht werden.

Es werden Hilfsmittel angeboten.

Andere angebotene Hilfsmittel: Mobile Rampe zum Einstieg in die Zahnradbahn

Bahnsteig Talbahnhof

Talbahnhof: Bahnsteig Wendelsteinzahnradbahn



Talbahnhof:
Bahnsteig
Wendelsteinzahnradbahn

©Angelika Herrmann

Entfernung der Haltestelle für Menschen mit Behinderung zum Eingangsbereich: 20 m

Breite der Bewegungsfläche entlang des Bahn-/Bussteigs/Schiffsanlegers: 200 cm

Es sind Sitzgelegenheiten vorhanden.

Angebotene Hilfsmittel zum Ein- und Ausstieg: mobile Rampe

Schriftliche Haltestelleninformationen sind vorhanden.

Talbahnhof: Weg zwischen Durchlass sowie Drehkreuz und Bahnsteig



Talbahnhof: Weg
zwischen Durchlass
sowie Drehkreuz
und Bahnsteig

©Angelika Herrmann



Talbahnhof: Weg
zwischen Durchlass
sowie Drehkreuz
und Bahnsteig

©Angelika Herrmann

Breite des Weges: 180 cm

Länge des Weges: 30 m

Der Weg ist von der Oberflächenbeschaffenheit her erschütterungsarm und leicht begeh- und befahrbar (z.B. Asphalt, engfugige Platten, etc.).

Maximale Längsneigung des Weges: 0 %

Maximale Längsneigung über eine Strecke von 0 m.

Anmerkungen für den Gast: Die Tür auf dem Weg zum Bahnsteig steht während des Betriebs immer offen.

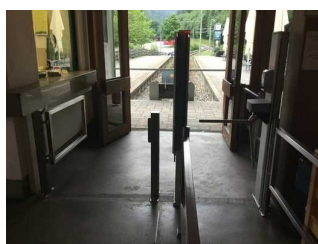
Tür

Talbahnhof: Drehkreuz zum Bahnsteig



Talbahnhof:
Drehkreuz zum
Bahnsteig

©Angelika Herrmann



Talbahnhof:
Drehkreuz zum
Bahnsteig

©Angelika Herrmann

Lichte Breite des Durchgangs: 55 cm

Art der Tür / des Durchgangs: Sonstige

Die Tür wird mit eigenem Kraftaufwand geöffnet.

BREITE der kleineren Bewegungsfläche vor/hinter der Tür: 74 cm

TIEFE der kleineren Bewegungsfläche vor/hinter der Tür: 150 cm

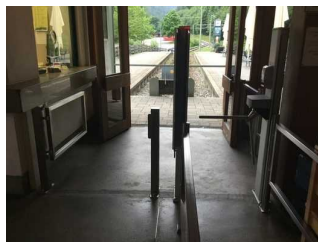
Höhe der Türschwelle: 0 cm

Talbahnhof: Durchlass zum Bahnsteig



Talbahnhof:
Durchlass zum
Bahnsteig

©Angelika Herrmann



Talbahnhof:
Durchlass zum
Bahnsteig

©Angelika Herrmann

Lichte Breite des Durchgangs: 96 cm

Art der Tür: Einflügel

Die Tür wird durch eine Servicekraft geöffnet.

BREITE der kleineren Bewegungsfläche vor/hinter der Tür: 157 cm

TIEFE der kleineren Bewegungsfläche vor/hinter der Tür: 200 cm

Höhe der Türschwelle: 0 cm

Kasse/Schalter Bergbahnhof

Bergbahnhof: Kasse



Bergbahnhof: Kasse

©Angelika Herrmann



Bergbahnhof: Kasse

©Angelika Herrmann

BREITE der Bewegungsfläche vor dem Schalter/Tresen/der Kasse: 200 cm

TIEFE der Bewegungsfläche vor dem Schalter/Tresen/der Kasse: 160 cm

Der Schalter/Tresen/die Kasse ist an der höchsten Stelle 111 cm hoch.

Der Schalter/Tresen/die Kasse ist an der niedrigsten Stelle 111 cm hoch.

Es ist keine andere, gleichwertige Kommunikationsmöglichkeit im Sitzen vorhanden.

Flur/Weg/Gang innen

Bergbahnhof: Weg zwischen Kasse und Zugang zum Bahnsteig (Drehkreuz)



Bergbahnhof: Weg
zwischen Kasse
und Zugang zum
Bahnsteig

©Angelika Herrmann

Länge des Flurs/Weges/Ganges: 3 m

Mindestbreite des Flurs/Weges/Ganges: 83 cm

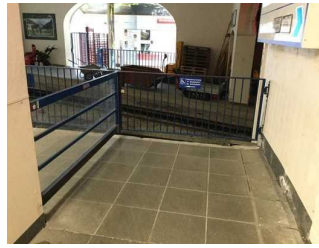
Es ist kein Durchgang vorhanden.

Bergbahnhof: Weg zwischen Kasse und Zugang zum Bahnsteig (Durchlass)



Bergbahnhof:
Weg zwischen
Kasse und Zugang
zum Bahnsteig
(Durchlass)

©Angelika Herrmann



Bergbahnhof:
Weg zwischen
Kasse und Zugang
zum Bahnsteig
(Durchlass)

©Angelika Herrmann

Länge des Flurs/Weges/Ganges: 8 m

Mindestbreite des Flurs/Weges/Ganges: 157 cm

Es ist kein Durchgang vorhanden.

Eingang Bergbahnhof

Bergbahnhof: Eingang



Bergbahnhof:
Eingang

©Angelika Herrmann



Bergbahnhof:
Eingang

©Angelika Herrmann

Eingangstür

Lichte Breite des Durchgangs: 175 cm

Art der Tür: Zweiflügel

Die Tür wird mit eigenem Kraftaufwand geöffnet.

BREITE der kleineren Bewegungsfläche vor/hinter der Tür: 200 cm

TIEFE der kleineren Bewegungsfläche vor/hinter der Tür: 200 cm

Höhe der Türschwelle: 2,5 cm

Anmerkungen für den Gast: Die Tür steht während des Betriebs immer offen.

Bergbahnhof: Weg zwischen Eingang und Kasse sowie zum Öffentlichen WC für Menschen mit Behinderung



Bergbahnhof: Weg
zwischen Eingang
und Kasse sowie
zum Öffentlichen
WC für Menschen
mit Behinderung

©Angelika Herrmann



Bergbahnhof: Weg
zwischen Eingang
und Kasse sowie
zum Öffentlichen
WC für Menschen
mit Behinderung

©Angelika Herrmann



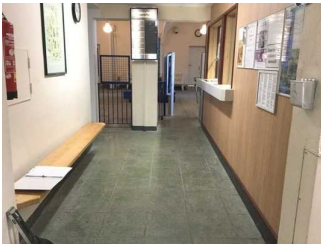
Bergbahnhof: Weg zwischen Eingang und Kasse sowie zum Öffentlichen WC für Menschen mit Behinderung

©Angelika Herrmann



Bergbahnhof: Weg zwischen Eingang und Kasse sowie zum Öffentlichen WC für Menschen mit Behinderung

©Angelika Herrmann



Bergbahnhof: Weg zwischen Eingang und Kasse sowie zum Öffentlichen WC für Menschen mit Behinderung

©Angelika Herrmann

Länge des Flurs/Weges/Ganges: 100 m

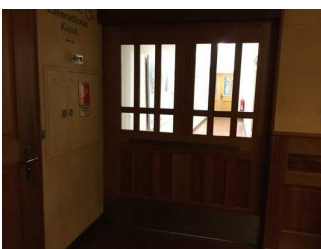
Mindestbreite des Flurs/Weges/Ganges: 260 cm

Es ist kein Durchgang vorhanden.

Bergstation: Wendelsteinhaus

Speiseraum

Bergstation: Wendelsteinhaus (Selbstbedienungsrestaurant)



Bergstation: Wendelsteinhaus (Selbstbedienungsrestaurant)

©Angelika Herrmann



Bergstation: Wendelsteinhaus (Selbstbedienungsrestaurant)

©Angelika Herrmann



Bergstation: Wendelsteinhaus (Selbstbedienungsrestaurant)

©Angelika Herrmann



Bergstation: Wendelsteinhaus (Selbstbedienungsrestaurant)

©Angelika Herrmann

Tür zum Speiseraum

Lichte Breite des Durchgangs: 165 cm

Art der Tür: Einflügel

Die Tür wird ohne eigenen Kraftaufwand (Drücker, Lichtschranke, Bewegungsmelder etc.) geöffnet.

BREITE der kleineren Bewegungsfläche vor/hinter der Tür: 160 cm

TIEFE der kleineren Bewegungsfläche vor/hinter der Tür: 200 cm

Höhe der Türschwelle: 0 cm

Breite des schmalsten Durchgangs im Raum: 180 cm

Es sind unterfahrbare Tische (Maximalhöhe 80 cm, Unterfahrbarkeit in einer Höhe von 67 cm und einer Tiefe von 30 cm) vorhanden.

Anzahl: ca. 5 Tisch/Tische

Anmerkungen für den Gast: Selbstbedienungsrestaurant - das Speisen- und Getränkeangebot ist an der Ausgabe angeschrieben.

Bergstation: Wendelsteinhaus (Aussichtsrestaurant)



Bergstation:
Wendelsteinhaus
(Aussichtsrestaurant)

©Angelika Herrmann



Bergstation:
Wendelsteinhaus
(Aussichtsrestaurant)

©Angelika Herrmann



Bergstation:
Wendelsteinhaus
(Aussichtsrestaurant)

©Angelika Herrmann



Bergstation:
Wendelsteinhaus
(Aussichtsrestaurant)

©Angelika Herrmann

Tür zum Speiseraum

Lichte Breite des Durchgangs: 140 cm

Art der Tür: Zweiflügel

Die Tür wird mit eigenem Kraftaufwand geöffnet.

BREITE der kleineren Bewegungsfläche vor/hinter der Tür: 148 cm

TIEFE der kleineren Bewegungsfläche vor/hinter der Tür: 200 cm

Höhe der Türschwelle: 0 cm

Breite des schmalsten Durchgangs im Raum: 148 cm

Es sind keine unterfahrbaren Tische vorhanden.

Anmerkungen für den Gast: Tische unterfahrbar auf eine Höhe von 66 cm - 30 cm tief.

Flur/Weg/Gang innen

Bergstation: Weg zwischen Eingang Bergbahnhof und Zugangstür zum Wendelsteinhaus



Bergstation: Weg zwischen Eingang Bergbahnhof und Zugangstür zum Wendelsteinhaus

©Angelika Herrmann

Länge des Flurs/Weges/Ganges: 5 m

Mindestbreite des Flurs/Weges/Ganges: 200 cm

Es ist kein Durchgang vorhanden.

Bergstation: Flur zwischen Zugangstür zum Wendelsteinhaus und Gastraum Wendelsteinhaus



Bergstation:
Flur zwischen
Zugangstür zum
Wendelsteinhaus
und Gastraum
Wendelsteinhaus

©Angelika Herrmann

Länge des Flurs/Weges/Ganges: 12 m

Mindestbreite des Flurs/Weges/Ganges: 170 cm

Es ist kein Durchgang vorhanden.

Bergstation: Zugangstür zum Flur zum Wendelsteinhaus



Bergstation:
Zugangstür
zum Flur zum
Wendelsteinhaus

©Angelika Herrmann

Lichte Breite des Durchgangs: 134 cm

Art der Tür: Zweiflügel

Die Tür wird mit eigenem Kraftaufwand geöffnet.

BREITE der kleineren Bewegungsfläche vor/hinter der Tür: 155 cm

TIEFE der kleineren Bewegungsfläche vor/hinter der Tür: 200 cm

Höhe der Türschwelle: 0 cm

Bergstation: Aussichtsterrasse

Bergstation: Aussichtsterrasse



Bergstation:
Aussichtsterrasse

©Angelika Herrmann



Bergstation:
Aussichtsterrasse

©Angelika Herrmann

BREITE des Raums: 30 m

TIEFE des Raums: 7 m

Breite des schmalsten Durchgangs im Raum: 200 cm

Es sind Sitzgelegenheiten vorhanden.